

# MFA/medizinische Pflegekraft (m/w/d) für den zentralen Probeneingang

Das MVZ Labor Limbach Lehrte wurde 1997 gegründet und erbringt für mehr als 300 niedergelassene Ärzte aller Fachrichtungen und für Kliniken in Hannover und Niedersachsen u.a. labormedizinische, mikrobiologische sowie krankenhaushygienische Laborleistungen einschließlich der fachlichen Beratung. Als akkreditiertes Diagnostiklabor sind wir Mitglied der Limbach Gruppe - führend in Europa im Bereich der medizinischen Labordiagnostik.

## Ihre Aufgaben

- Empfang des Probenfahrdienstes und Ablesen der Datenlogger
- Auspacken, sortieren und verteilen der Proben mit Überprüfung auf Machbarkeit und Plausibilität
- Telefonische Abklärung unklarer Anforderungen bei den Einsendern
- Zentrifugieren der Proben
- Erkennen von Eilproben/Eilparametern
- Erfassen der Materialien/Untersuchungen in unserem EDV-System (MOLIS)
- Regelmäßige, selbständige Durchführung von Samstagsdiensten

## Ihr Profil

- Abgeschlossene medizinische Berufsausbildung zum MFA (m/w/d) oder vergleichbare Ausbildung im medizinischen Bereich (z. B. medizinische Pflegekraft)
- Interesse an der Bearbeitung von Untersuchungsproben (vollautomatisiert und manuell)
- Erste Kenntnisse im Umgang mit Analysegeräten wünschenswert
- Sicherer Umgang mit EDV-Systemen erwünscht
- Zuverlässigkeit und Genauigkeit beim Arbeiten
- Fähigkeit zu vernetztem Denken und Handeln sowie eine strukturierte Arbeitsweise
- Freude an der Arbeit im Team

## Ihre Chance

- Attraktiver Arbeitsplatz in einem dynamisch wachsenden Unternehmen
- Langfristiges und interessantes Aufgabengebiet
- Hoher Gestaltungsspielraum
- Freude an der Arbeit in einem motivierten und erfolgreichen Team
- Leistungsgerechte Bezahlung
- Besondere Leistungen wie eine betriebliche Altersvorsorge inklusive Arbeitgeberzuschuss

## Ihre Vorteile



Sportangebot



Weiterbildungsangebote



Moderne Ausstattung am Arbeitsplatz



Betriebsrestaurant / Verpflegungsangebot



Mitarbeiterparkplätze



Mitarbeiterevents



Zuschuss zur Betrieblichen Altersvorsorge



Mitarbeitererrabatte



Sonder-/Zusatzurlaub



MVZ Labor Limbach  
LEHRTE

Einstiegslevel:

**Mitarbeiter**

Standort:

**Lehrte**

Tätigkeit:

**medizinisch**

Art:

**Vollzeit**

Unternehmensbereich:

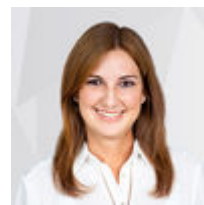
**Labor**

Kontaktperson:

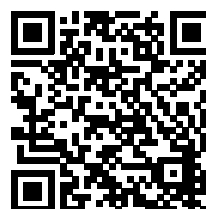
**Laura Siefert**

**HR Business Partner**

**Tel.: +49 6221 / 1853 - 338**



Zum Stellenmarkt:



Wenn wir Ihr Interesse geweckt haben, freuen wir uns über Ihre vollständige Bewerbung unter Angabe Ihrer Gehaltsvorstellung und des frühestmöglichen Eintrittstermins.